

**UCHWAŁA NR III/11/2024
RADY GMINY WARLUBIE**

z dnia 27 maja 2024 r.

w sprawie zaliczenia dróg do kategorii dróg gminnych oraz ustalenia jej przebiegu

Na podstawie art. 18 ust. 2 pkt 15 ustawy z dnia 8 marca 1990 r. o samorządzie gminnym (t.j. Dz. U. z 2024 r. poz. 609) oraz art. 7 ustawy z dnia 21 marca 1985 r. o drogach publicznych (t.j. Dz. U. z 2024 r. poz. 320), po uzyskaniu opinii Zarządu Powiatu Świeckiego uchwała się, co następuje:

§ 1. Zalicza się drogę zlokalizowaną na działce ewidencyjnej nr 236 obręb Bzowo do kategorii dróg gminnych. Długość drogi wynosi 729 m i opisana jest w załączniku nr 2.

§ 2. Przebieg drogi gminnej, o której mowa w ust.1, przedstawia mapa stanowiąca załącznik nr 2 do niniejszej uchwały.

§ 3. Wykonanie uchwały powierza się Wójtowi Gminy Warlubie.

§ 4. Uchwała wchodzi w życie po upływie 14 dni od dnia jej ogłoszenia w Dzienniku Urzędowym Województwa Kujawsko – Pomorskiego.

Przewodniczący Rady Gminy

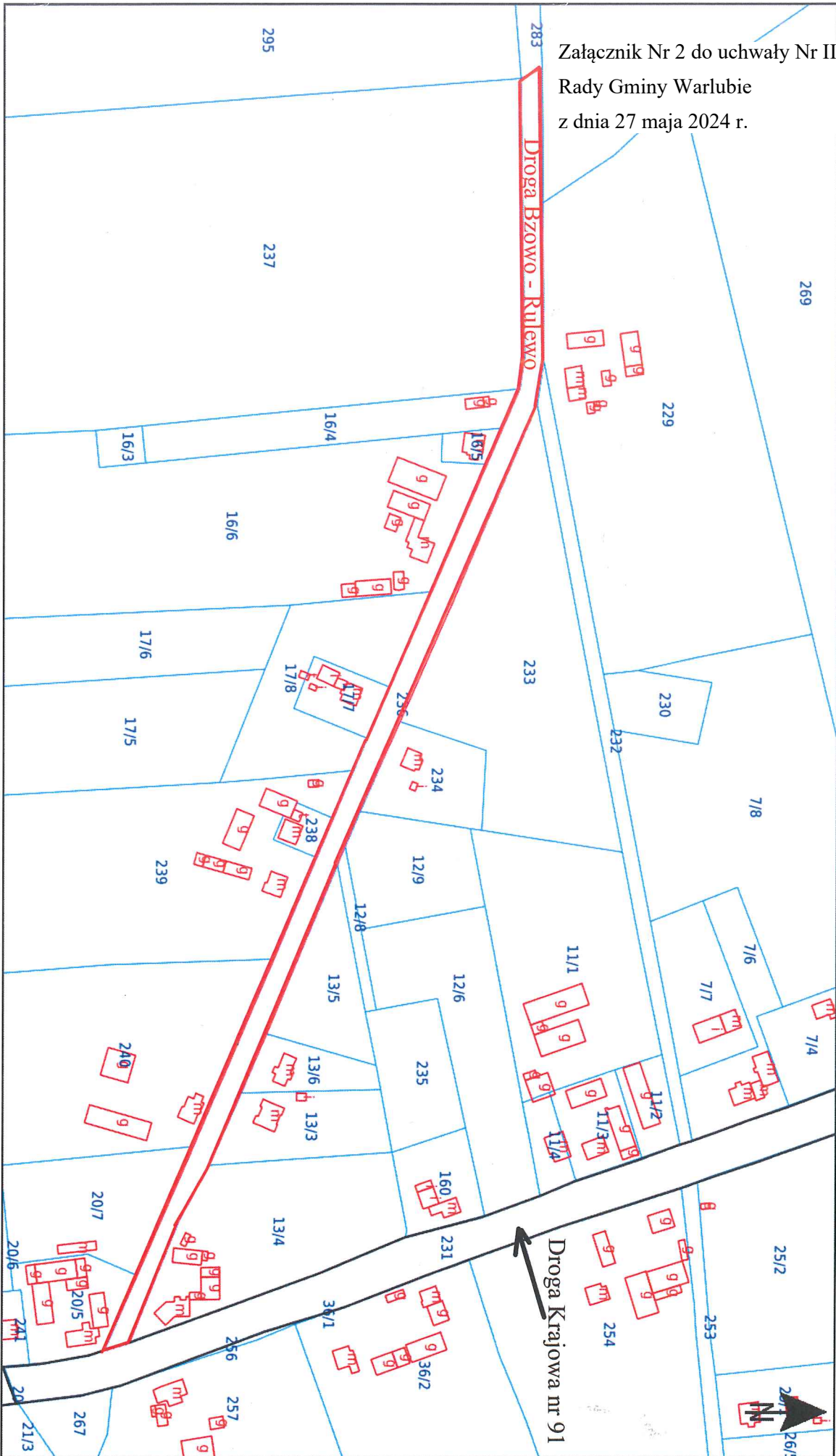
Damian Dominikowski

Załącznik Nr 1 do uchwały Nr III/11/2024
Rady Gminy Warlubie
z dnia 27 maja 2024 r.

**WYKAZ
DRÓG GMINY WARLUBIE ZALICZONYCH DO KATEGORII DRÓG GMINNYCH**

Lp.	Nazwa drogi	Przebieg drogi	Długość drogi w [m]
1	2	3	4
1	Bzowo - Rulewo	W całości działka nr 236. Od drogi krajowej nr 91 do działki nr 283.	729

Załącznik Nr 2 do uchwały Nr III/11/2024
Rady Gminy Warlubie
z dnia 27 maja 2024 r.



Tytuł: Lokalizacja drogi zaliczanej do kategorii dróg publicznych "Droga Bzowo - Rulewo" na sieci istniejących dróg publicznych

Uzasadnienie

Stosownie do art.7 ust.2 ustawy z dnia 21 marca 1985 roku o drogach publicznych do właściwości Rady Gminy Warlubie należy podejmowanie uchwał w sprawie nadawania drogom służącym miejscowym potrzebom, kategorii dróg gminnych. Podjęcie niniejszej uchwały zostało poprzedzone zaciągnięciem opinii Zarządu Powiatu Świeckiego. Zarząd Powiatu Świeckiego Uchwałą 240/1657/24 Zarządu Powiatu z dnia 15 kwietnia 2024 roku w sprawie zaopiniowania projektu Uchwały Rady Gminy Warlubie dotyczącej zaliczenia drogi relacji Bzowo-Rulewo do kategorii drogi gminnej oraz ustalenia jej przebiegu w miejscowości Bzowo, gmina Warlubie. Droga o przebiegu Bzowo-Rulewo i długości 729 m, na działce nr 236 obręb Bzowo stanowi uzupełnienie sieci dróg lokalnych, które służą miejscowym potrzebom.

Przewodniczący Rady Gminy

Damian Dominikowski