

Projekt

z dnia 22 maja 2020 r.

Zatwierdzony przez

**UCHWAŁA NR
RADY GMINY WARLUBIE**

z dnia 2020 r.

w sprawie przyznania pierwszeństwa w nabyciu

Na podstawie art. 18 ust. 2 pkt. 9 lit. a ustawy z dnia 8 marca 1990 r. o samorządzie gminnym (Dz. U. z 2020 r. poz. 713) oraz art.34 ust.6 i 6a w zw. za art. 37 ust. 2 pkt. 1 ustawy z dnia 21 sierpnia 1997 r. o gospodarce nieruchomościami (Dz. U. z 2020 r. poz. 65 i 284), uchwała się co następuje:

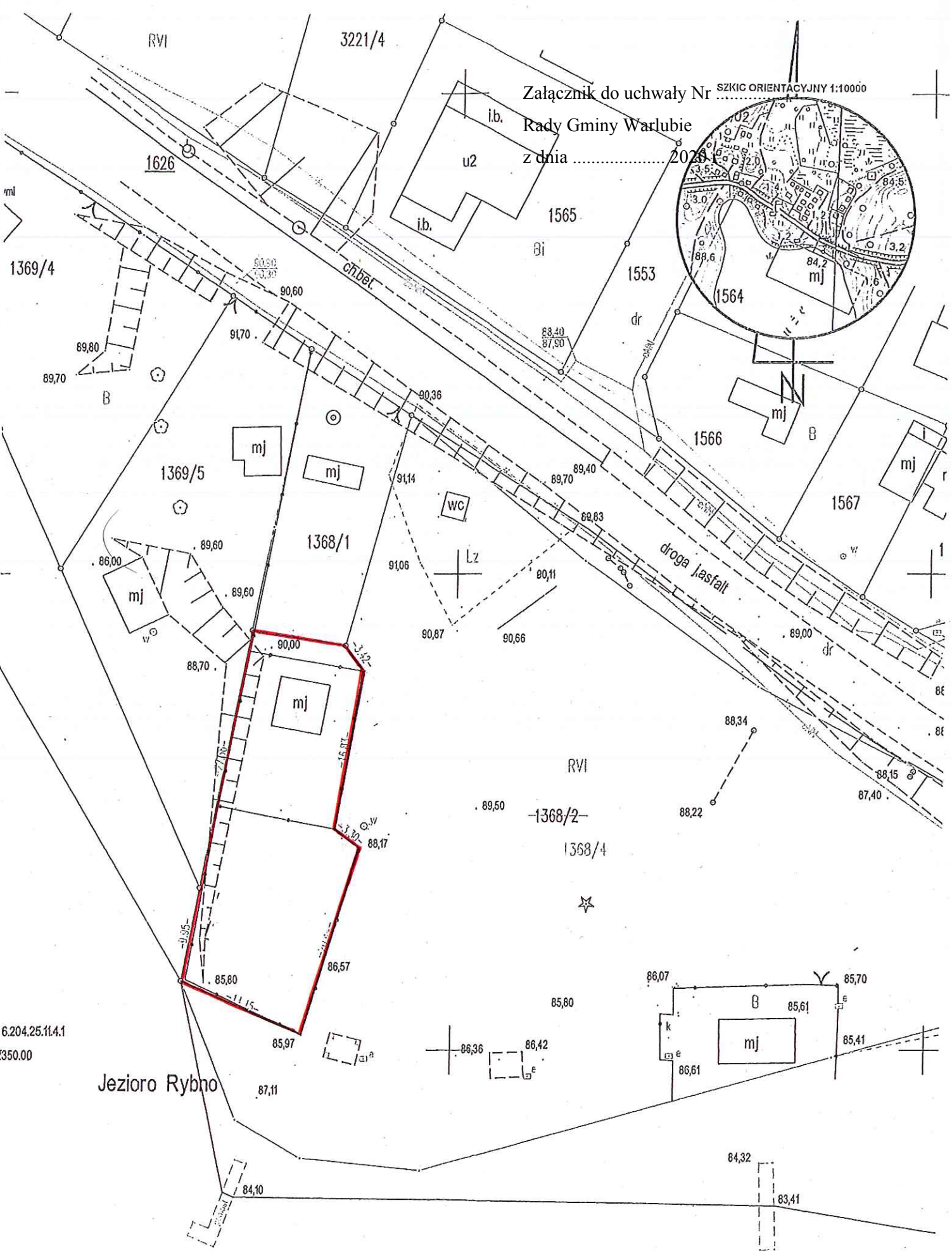
§ 1. 1. Przyznaje się dotychczasowemu dzierżawcy prawo pierwszeństwa w nabyciu części nieruchomości zabudowanej budynkiem mieszkalnym, o powierzchni 540 m² stanowiącej własność Gminy Warlubie położonej w miejscowości Rybno, gmina Warlubie oznaczonej w ewidencji gruntów i budynków jako część działki nr 1368/2, dla której Sąd Rejonowy w Świeciu prowadzi księgę wieczystą KW BY1S/00028296/6 - pole namiotowe, na rzecz dotychczasowego dzierżawcy.

2. Wyraża się zgodę na sprzedaż nieruchomości wskazanej w ust. 1.

§ 2. Część nieruchomości przeznaczonej do nabycia została przedstawiona na mapie, która stanowi załącznik do niniejszej uchwały.

§ 3. Wykonanie uchwały powierza się Wójtowi Gminy Warlubie.

§ 4. Uchwała wchodzi w życie z dniem podjęcia.



Załącznik do uchwały Nr 2028
Rady Gminy Warlubie
z dnia 2028

SZKIC ORIENTACYJNY 1:10000

6.204.25.114.1
2350.00

Jeziro Rybno

1367

Uzasadnienie

Wnioskodawca jako dotychczasowy dzierżawca zwrócił się z wnioskiem w sprawie przyznania pierwszeństwa w nabyciu części nieruchomości o powierzchni 540 m² stanowiącej własność Gminy Warlubie, położonej w miejscowości Rybo, gmina Warlubie, tj. część dz. nr 138/2, która użytkowana jest jako pole namiotowe.

Powyższa nieruchomość jest wydierżawiana od 2003 roku przez osobę, prowadzącą działalność gospodarczą. Zasadność dotyczy przyjmowania gości administracji przestrzennej, WC, punktu higienicznego wraz z dostępem do wody bieżącej, postoju koni, miejsc dla pojazdów mechanicznych i form organizacji imprez zewnętrznych.

W ramach otrzymanego prawa wnioskodawca zobowiązuje się do przyjęcia dodatkowych obowiązków w zakresie administrowania, prawidłowości funkcjonowania i ochrony mienia po przeprowadzonej rewitalizacji przestrzeni obszaru przedmiotowej działki. Gwarantuje należyte gospodarowanie i zabezpieczenie wprowadzonego w przestrzeni majątku w postaci obiektów i urządzeń. Zapewnia zrównoważony dostęp osobowy z zachowaniem proporcjonalności w odniesieniu do zdolności zagospodarowanej przestrzeni. Potwierdza należyłą dbałość całodobową na obszarze objętym umową o administrowania z poszanowaniem zwyczajowych zasad przebywania na terenie otwartym, przeznaczonym do wypoczynku osób. Wyznaczony obszar w/g zapisu wynikającego z uchwały Sejmiku Województwa Kujawsko-Pomorskiego Nr z dnia 28 września 2018 r. w sprawie Wschodniego Obszaru Chronionego Krajobrazu Borów tucholskich (Dz. Urz. Woj. Kuj. Pom. z 2018 r. poz 4859) został wyłączony z jakiegokolwiek zagospodarowania obiektów czy urządzeń, a tym samym nie posiada charakteru terenu komercyjnego.

Wójt Gminy Warlubie

Krzysztof Michalak