

**Projekt**

z dnia 7 kwietnia 2020 r.

Zatwierdzony przez .....

**UCHWAŁA NR XVI/ /2020  
RADY GMINY WARLUBIE**

z dnia 16 kwietnia 2020 r.

**w sprawie przyznania pierwszeństwa w nabyciu**

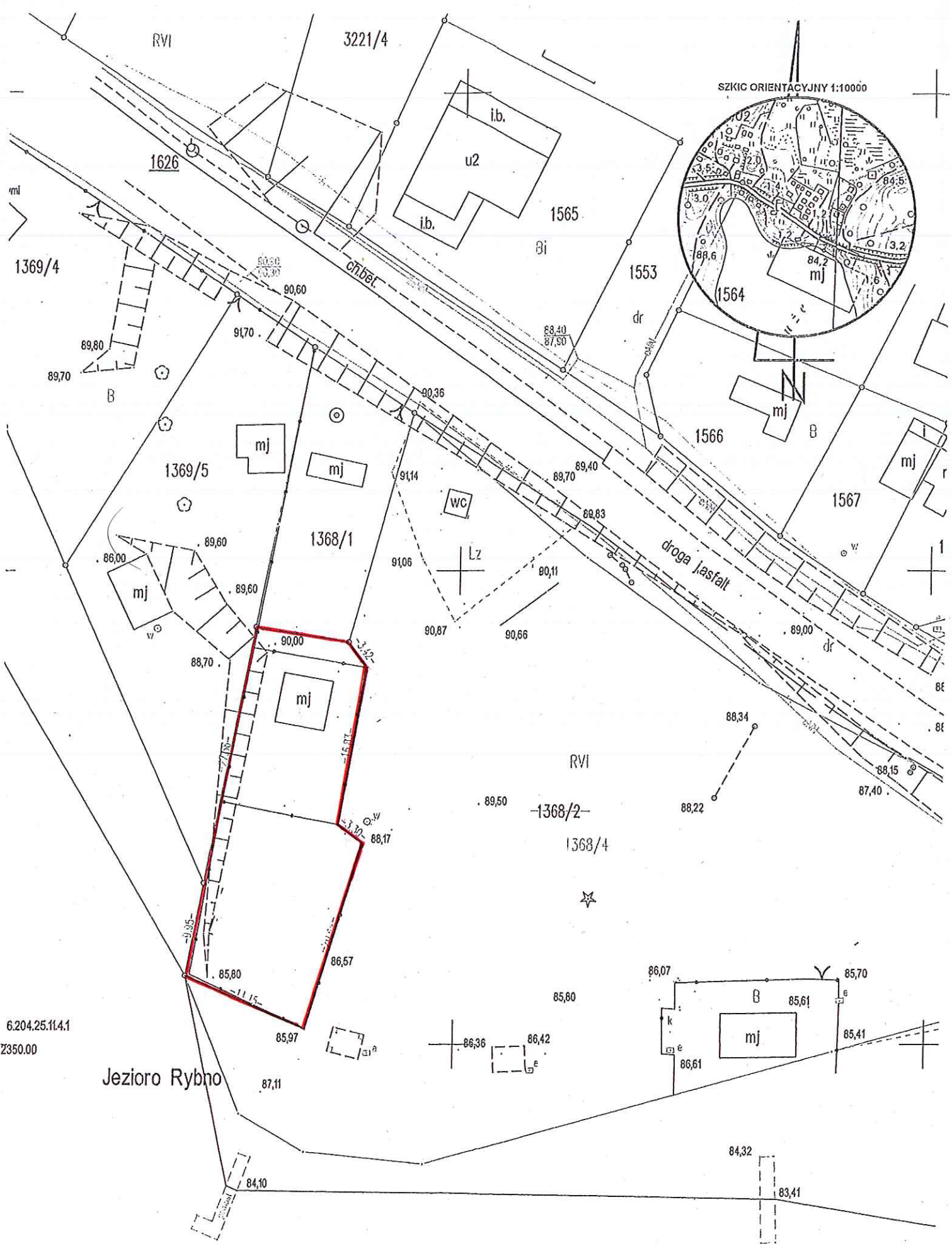
Na podstawie art. 18 ust. 2 pkt. 9 lit. a ustawy z dnia 8 marca 1990 r. o samorządzie gminnym (Dz. U. z 2019 r. poz. 506, 1390, 1571, 1696 i 1815) oraz art.34 ust.6 i 6a w zw. za art. 37 ust. 2 pkt. 1 ustawy z dnia 21 sierpnia 1997 r. o gospodarce nieruchomościami (Dz. U. z 2020 r. poz. 65 i 284), uchwala się co następuje:

**§ 1.** Przyznaje się pierwszeństwo w nabyciu części nieruchomości gruntowej o powierzchni 540 m<sup>2</sup> stanowiącej własność Gminy Warlubie położonej w miejscowości Rybno, gmina Warlubie oznaczonej w ewidencji gruntów i budynków jako część działki nr 1368/2, dla której Sąd Rejonowy w Świeciu prowadzi księgę wieczystą KW 28294 - pole namiotowe, na rzecz dotychczasowego dzierżawcy.

**§ 2.** Część nieruchomości przeznaczonej do nabycia została przedstawiona na mapie, która stanowi załącznik do niniejszej uchwały.

**§ 3.** Wykonanie uchwały powierza się Wójtowi Gminy Warlubie.

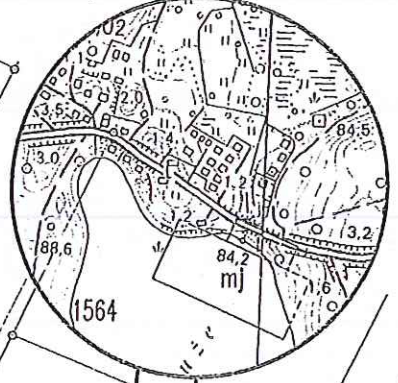
**§ 4.** Uchwała wchodzi w życie z dniem podjęcia.



6.204.25.114.1  
2350.00

Jezioro Rybno

SZKIC ORIENTACYJNY 1:10000



## **Uzasadnienie**

Wnioskodawca jako dotychczasowy dzierżawca zwrócił się z wnioskiem w sprawie przyznania pierwszeństwa w nabyciu części nieruchomości o powierzchni 540 m<sup>2</sup> stanowiącej własność Gminy Warlubie, położonej w miejscowości Rybo, gmina Warlubie, tj. część dz. nr 138/2, która użytkowana jest jako pole namiotowe.

Powyższa nieruchomość jest wydierżawiana od 2003 roku przez osobę, prowadzącą działalność gospodarczą. Zasadność dotyczy przyjmowania gości administracji przestrzennej, WC, punktu higienicznego wraz z dostępem do wody bieżącej, postojów koni, miejsc dla pojazdów mechanicznych i form organizacji imprez zewnętrznych.

W ramach otrzymanego prawa wnioskodawca zobowiązuje się do przyjęcia dodatkowych obowiązków w zakresie administrowania, prawidłowości funkcjonowania i ochrony mienia po przeprowadzonej rewitalizacji przestrzeni obszaru przedmiotowej działki. Gwarantuje należyte gospodarowanie i zabezpieczenie wprowadzonego w przestrzeni majątku w postaci obiektów i urządzeń. Zapewnia zrównoważony dostęp osobowy z zachowaniem proporcjonalności w odniesieniu do zdolności zagospodarowanej przestrzeni. Potwierdza należyłą dbałość całodobową na obszarze objętym umową o administrowania z poszanowaniem zwyczajowych zasad przebywania na terenie otwartym, przeznaczonym do wypoczynku osób. Wyznaczony obszar w/g zapisu wynikającego z uchwały Sejmiku Województwa Kujawsko-Pomorskiego Nr z dnia 28 września 2018 r. w sprawie Wschodniego Obszaru Chronionego Krajobrazu Borów tucholskich (Dz. Urz. Woj. Kuj. Pom. z 2018 r. poz 4859) został wyłączony z jakiegokolwiek zagospodarowania obiektów czy urządzeń, a tym samym nie posiada charakteru terenu komercyjnego.

Wójt Gminy Warlubie

**Krzysztof Michalak**